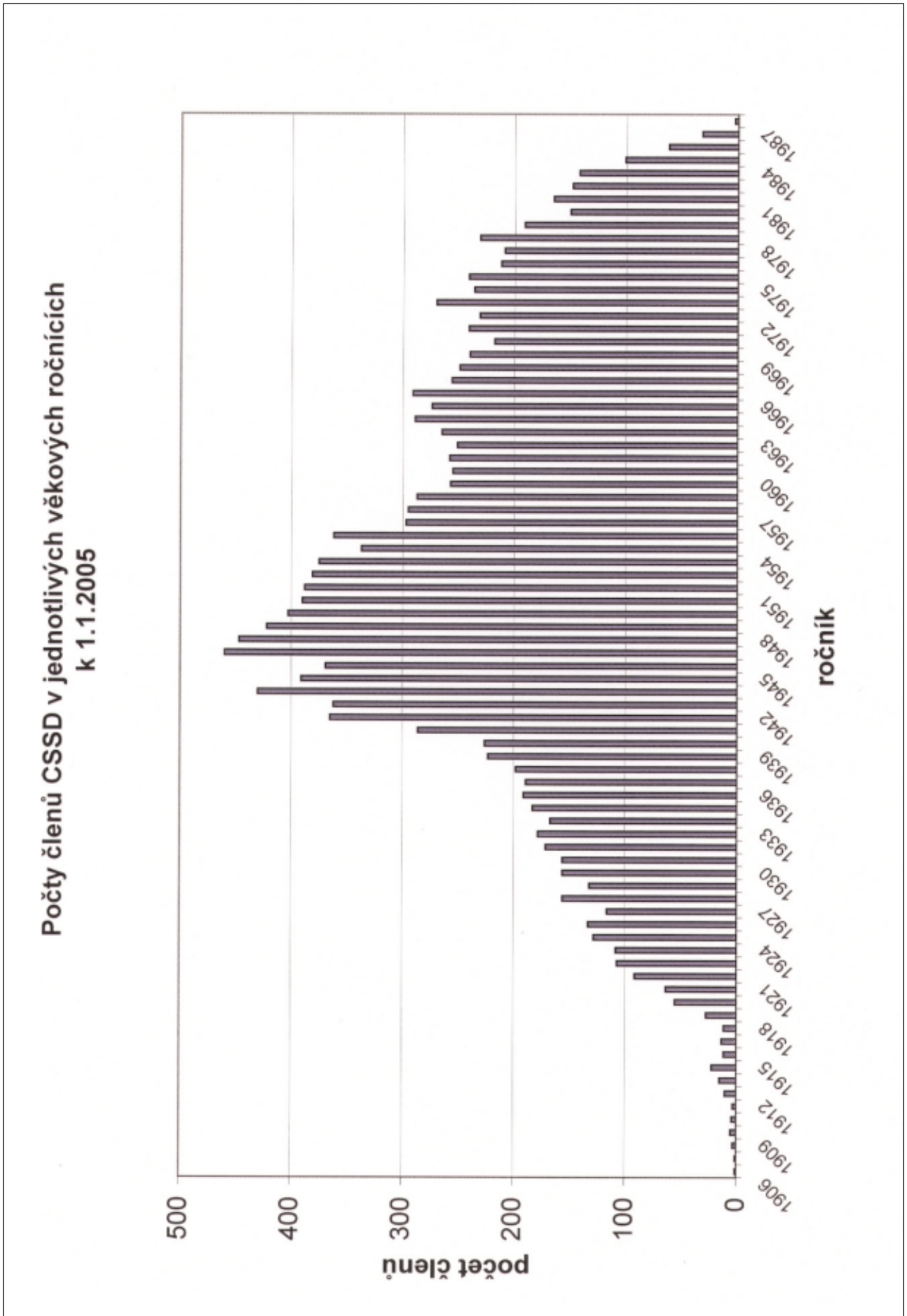


**Vývoj věkového složení
členské základny ČSSD**
(v procentech)

	pokles/nárůst							
	15.3.1998	30.11.1999	29.2.2000	31.1.2001	1.1.2003	1.1.2005	1.1.2003	1.1.2005
do 20 let	0,7	0,9	0,7	2,0	0,7	0,6	-0,1	0,6
21-30 let	9,1	10,1	9,1	9,1	10,8	11,0	0,2	11,0
31-40 let	12,7	13,3	12,7	13,2	14,7	15,3	0,6	15,3
41-50 let	21,7	21,5	21,7	19,7	18,3	17,3	-1,0	17,3
51-60 let	24,9	26,2	24,9	27,6	26,2	24,4	-1,8	24,4
61-70 let	15,3	14,5	15,3	15,4	15,7	17,8	2,1	17,8
71-80 let	12,1	10,5	12,1	11,1	9,8	9,5	-0,3	9,5
nad 81 let	3,5	3,0	3,5	3,8	3,7	4,1	0,4	4,1



Komentář k souboru tabulek TAB. 1 až TAB. 6

Základní informace k **Čerpání rozpočtu ČSSD na rok 2004** (k 30.11.2004) a **Rozpočet na rok 2005** obsahuje soubor tabulek **TAB. 1 až TAB. 6** a doplňující stručný komentář, který je uveden přímo v „Poznámce“ ve „sloupci M“. Metodicky byla tabulka upravena takto:

- a) Odpisy 17.851 tis. Kč = zatím ve výši roku 2003, „rozpočítány“ do 11 měsíců.
- b) Řádek 51 „CELKEM I“ – vše bez odpisů.
- c) Řádek 54 (č. 22) „CELKEM II.“ – vše po započítání odpisů (=2003).

Sloupce TAB. 1 až TAB. 6:

- A – číslo (orientační),
- B – účtová skupina,
- C – stručný název položky,
- D – skutečnost k 31.12.2003,
- E – schválený rozpočet ČSSD na rok 2004 ze 14.12.03 část ÚS vč. KD Střelnice,
- F – schválený rozpočet ČSSD na rok 2004 ze 14.12.03 část KVV,
- G – schválený rozpočet ČSSD na rok 2004 ze 14.12.03 celkem,
- H – rozpočtová změna k 30.9.04
- I – saldo vyplývající z rozpočtové změny,
- J – koeficient,
- K – skutečnost 1. Q 2004,
- L – koeficient,
- M – poznámka,
- N – orientační číslo pro navazující tabulky (TAB. 4, 5, 6),
- O – dtto N,
- P – skutečnost 2. Q 2004,
- Q – koeficient,
- R – skutečnost 3. Q 2004,
- S – koeficient,
- T – skutečnost 4. Q 2004, k 30.11.2004
- U – koeficient,
- V – skutečnost zatím k 30.11.2004, jinak k 31.12.2004,
„Kalivoda“ = dodávka DHM, spotřebního materiálu a služeb pro LD Praha z roku 2001 a 2002,
- W – koeficient,
- X, Y, Z, AA – Schválený rozpočet na rok 2005.
- AB – poznámka.

TAB. 1 a 4 = PŘÍJMY
 TAB. 3 a 6 = VÝDAJE
 TAB. 2 a 5 = BILANCE

V Praze dne 24.1.2005

Čerpání rozpočtu ČSSD na rok 2004 (k 30.11.2004)

str.1

č.	Rozpočet ČSSD na r. 2004		2003		2004		2004		2004		2004/2003		1.Q.2004		TAB. 1	
	úč.sk.	položky v tis. Kč	skutečnost	ÚS	KVV	celkem	roz. změna	saldo	koeficient	skutečnost	koeficient	skutečnost	koeficient	Poznámka		
		PŘÍJMY (výnosy)	k 31.12.	schváleno na ÚVV 14.12.03			30.9.	30.9./14.12.	30.9/31.12.	K	L	1.Q./2004	M			
A	B	C	D	E	F	G	H	I	J				N			
1.	602	nájmy, služby	13 615	10 039	3 061	13 100	13 100	0	0,96	3 498	0,27		4			
2.	64	úroky, kurz zisky, jiné fin.vý.	273	163	137	300	300	0	1,10	42	0,14	převážně úr. BÚ	5			
3.	649	ost. výnosy, poj. náhr.ap.	2 672	2 002	398	2 400	2 400	0	0,90	243	0,10	přeučt.sloužby ná.	6			
4.	65	prod. HIM, NIM, mater.	86	150	0	150	150	0	1,74	0	0,00		7			
5.	682	dary přijaté	10 639	20 606	3 168	23 774	35 500	11 726	3,34	15 211	0,43		8			
6.	684	členské příspěvky	6 858	25	7 741	7 766	7 766	0	1,13	1 611	0,21	ÚS jen zahr.čl.	9			
7.	691	dotace SR	113 350	112 750	0	112 750	118 897	6 147	1,05	0	0,00	dotace SR vč. EP	10			
		CELKEM	147 493	145 735	14 505	160 240	178 113	17 873	1,21	20 605	0,12		11			

Rozpočet ČSSD - celková bilance

č.	Rozpočet ČSSD na r. 2004		2003		2004		2004		2004		2004/2003		1.Q.2004		TAB. 2	
	úč.sk.	položky v tis. Kč	skutečnost	ÚS	KVV	celkem	roz. změna	saldo	koeficient	skutečnost	koeficient	skutečnost	koeficient	Poznámka		
			k 31.12.	schváleno na ÚVV 14.12.03			30.9.	30.9./14.12.	30.9/31.12.	K	L	1.Q./2004	M			
A	B	C	D	E	F	G	H	I	J				N			
		CELKEM PŘÍJMY (výnosy)	147 493	145 735	14 505	160 240	178 113	17 873	1,21	20 605	0,12		15			
		CELKEM VÝDAJE II (náklady)	155 811	161 084	68 677	229 761	247 634	17 873	1,59	43 263	0,17		16			
		SALDO	-8 318	-15 349	-54 172	-69 521	-69 521	0		-22 658			17			
		koeficient	0,95	0,90	0,21	0,70	0,72			0,48			18			
59		DPP0	0										19			
		Hospodářský výsledek	-8 318										20			

Čerpání rozpočtu ČSSD na rok 2004

str. 2

č.	úč.sk.	Rozpočet ČSSD na r. 2004		2004		2004		2004		2004/2003		I.Q.2004		I.Q.2004		TAB. 3	TAB. 3
		položky v tis. Kč	VVDAJE (náklady)	ÚS	KVV	celkem	roz. změna	saldo	koeficient	koeficient	skutečnost	skutečnost	koeficient	koeficient	Poznámka		
A	B	C	D	E	F	G	H	I	J	K	L	M	N				
9.	501	spotřeba materiálu	11 300	5 130	3 022	8 152	18 152	10 000	1,61	10 473	0,58	"Kaliivoda"	24				
10.	502	spotřeba energie	6 613	3 050	2 942	5 992	5 992	0	0,91	825	0,14		25				
11.	511	opravy a údržba	6 079	3 800	950	4 750	4 750	0	0,78	1 196	0,25		26				
12.	512	cestovné	3 105	2 000	1 610	3 610	3 610	0	1,16	836	0,23	zahr. cesty	27				
13.	513	repre, dary	1 839	750	1 213	1 963	1 963	0	1,07	544	0,28		28				
15.	518	služby: z toho telefony	5 070	1 300	3 542	4 842	4 842	0	0,96	1 074	0,22		29				
		poštovné	1 249	500	1 077	1 577	1 577	0	1,26	235	0,15		30				
		akce - propagace	11 279	250	7 502	7 752	15 624	7 872	1,39	3 011	0,19	různé	31				
		nájem	3 753	100	4 275	4 375	4 375	0	1,17	977	0,22	sekr. ÚVV	32				
		ubytování	101	100	0	100	100	0	0,99	105	1,05	P ČSSD, SDŽ, ÚVV	33				
		školení	23	20	0	20	20	0	0,87	16	0,80	vnitřní školení	34				
		přípr.voleb 2004	3 583	0	0	0	1	1	0,00	0	0,00		35				
		výpočetní technika	112	0	1 685	1 685	1 685	0	15,04	18	0,01	drobné progr.	36				
		právní služby	317	300	0	300	300	0	0,95	0	0,00		37				
		ostatní	5 071	3 500	2 537	6 037	6 037	0	1,19	913	0,15		38				
		PC	704	500	0	500	500	0	0,71	93	0,19	správa programů	39				
		internet	1 297	1 050	0	1 050	1 050	0	0,81	152	0,14		40				
		Pohled	10 040	6 300	0	6 300	6 300	0	0,63	1 511	0,24		41				
		zasedání (sjezd)	6 574	1 300	0	1 300	1 300	0	0,20	694	0,53		42				
		inzerce	6	10	0	10	10	0	1,67	6	0,60		43				
		volby 2004	0	46 933	37 942	84 875	84 875	0	#DIV/0!	2 267	0,03		44				
16.	52	mzdové náklady	55 339	59 500		59 500	59 500	0	1,08	13 586	0,23		45				
17.	53	daně ost. a poplatky	1 444	840	380	1 220	1 220	0	0,84	15	0,01		46				
18.	54	finanční nák. (úroky ap.)	2 102	900	0	900	900	0	0,43	253	0,28	pojistné	47				
	551	odpisy=rok 2003 (2004?)	17 851	17 851	0	17 851	17 851	0	1,00	4 463	0,25	Q=2003:4	48				
19.	582	příspěvky poskytnuté	960	1 000	0	1 000	1 000	0	1,04	0	0,00	mezinárodní org.	49				
20.	59	DPP0	0	4 100	0	4 100	4 100	0	#DIV/0!	0	0,00		50				
21.		CELKEM I.	137 960	143 233	68 677	211 910	229 783	17 873	1,67	38 800	0,17		51				
		senát vnitroučetně	0	5 975	-5 975	0	0	0	#DIV/0!	0	0,00	vnitroučetně	52				
		dotace KVV vnitroučetně	22 965	20 737	-20 737	0	0	0	0,00	6 229	0,30	vnitroučetně	53				
22.		CELKEM II.	155 811	161 084	68 677	229 761	247 634	17 873	1,59	43 263	0,17		54				

Čerpání rozpočtu ČSSD na rok 2004

Rozpočet ČSSD na rok 2005

str. 3

1	2.Q.2004		3.Q.2004		4.Q.2004		2004		2005		2005/2004		TAB. 4	
	skutečnost	koeficient	skutečnost	koeficient	skutečnost	koeficient	skutečnost	koeficient	ÚS	KVV	celkem	koeficient	poznámka	Poznámka
2	2.Q./2004		3.Q./2004		4.Q./2004		30.11./30.9.		schváleno na ÚVV 4.12.04		až k 31.12.		položky v tis. Kč	
3	P	Q	R	S	T	U	V	W	X	Y	Z	AA	AB	AB
4	3 120	0,24	3 467	0,26	5 915	0,45	16 000	1,22	11 500	3 500	15 000	0,94	nájm.sluz.-odhad 2004	
5	50	0,17	69	0,23	30	0,10	191	0,64	150	150	300	1,57	úroky, jiné fin.výnosy	
6	748	0,31	452	0,19	539	0,22	1 982	0,83	2 500	1 000	3 500	1,77	ost.výnosy, poj.náhr.	
7	123	0,82	5	0,03	0	0,00	128	0,85	178	150	328	2,56	prod. HIM, NIM, mat.	
8	10 281	0,29	9 737	0,27	28 956	0,82	64 185	1,81	18 500	1 500	20 000	0,31	dary=odhad 2004	
9	2 660	0,34	1 899	0,24	2 802	0,36	8 972	1,16	22	7 000	7 022	0,78	členské příspěvky	
10	56 375	0,47	6 147	0,05	55 725	0,47	118 247	0,99	108 550	0	108 550	0,92	dotace SR 2004	
11	73 357	0,41	21 776	0,12	93 967	0,53	209 705	1,18	141 400	13 300	154 700	0,74	CELKEM	

Rozpočet ČSSD - celková bilance

Rozpočet ČSSD na rok 2005 - celková bilance

12	2.Q.2004		3.Q.2004		4.Q.2004		2004		2005		2005/2004		TAB. 5	
	skutečnost	koeficient	skutečnost	koeficient	skutečnost	koeficient	skutečnost	koeficient	ÚS	KVV	celkem	koeficient	poznámka	Poznámka
13	2.Q./2004		3.Q./2004		4.Q./2004		30.11./30.9.		schváleno na ÚVV 4.12.04		až k 31.12.		položky v tis. Kč	
14	P	Q	R	S	T	U	V	W	X	Y	Z	AA	AB	AB
15	73 357	0,41	21 776	0,12	93 967	0,53	209 705	1,18	141 400	13 300	154 700	0,74	CELKEM PŘÍJMY	
16	70 115	0,28	57 212	0,23	98 922	0,40	269 512	1,09	125 440	29 260	154 700	0,57	CELKEM VÝDAJE	
17	3 242		-35 436		-4 955		-59 807		15 960	-15 960	0		SALDO	
18	1,05		0,38		0,95		0,78		1,13	0,45	1,00		koeficient	
19														
20														

Čerpání rozpočtu ČSSD na rok 2004

Rozpočet ČSSD na rok 2005

str. 4

21	2.Q.2004	2.Q.2004	3.Q.2004	3.Q.2004	3.Q.2004	4.Q.2004	4.Q.2004	4.Q.2004	2004	2004	2005	2005	2005	2005/2004	TAB. 6
22	skutečnost	koeficient	skutečnost	skutečnost	koeficient	skutečnost	skutečnost	koeficient	skutečnost	koeficient	US	KVV	celkem	koeficient	Poznámka
23		2.Q./2004		30.11.	4.Q./2004	30.11.	30.11.	30.11/30.9.	V	W	X	Y	Z	až k 31.12	položky v tis. Kč
O	P	Q	R	S	U	T	V	W	X	Y	Z	AA	AB		
24	5 278	0,29	981	0,05	-0,11	-2 019	14 713	0,81	2 000	2 600	4 600	0,31	spotřeba materiálu		
25	1 428	0,24	777	0,13	0,13	755	3 785	0,63	1 000	3 900	4 900	1,29	spotřeba energie		
26	1 055	0,22	668	0,14	0,14	659	3 578	0,75	1 000	2 000	3 000	0,84	opravy a údržba		
27	826	0,23	691	0,19	0,10	358	2 711	0,75	1 250	1 140	2 390	0,88	cestovné		
28	953	0,49	460	0,23	1,19	2 332	4 289	2,18	860	950	1 810	0,42	dary (75%), repre		
29	1 706	0,35	1 463	0,30	0,24	1 170	5 413	1,12	1 100	3 678	4 778	0,88	služby: z toho telefony		
30	378	0,24	175	0,11	0,81	1 279	2 067	1,31	350	937	1 287	0,62	poštovné		
31	7 264	0,46	9 773	0,63	1,60	24 955	45 003	2,88	500	7 232	7 732	0,17	akce-propagace		
32	976	0,22	887	0,20	0,15	660	3 500	0,80	100	3 900	4 000	1,14	nájem		
33	237	2,37	7	0,07	0,45	45	394	3,94	100	0	100	0,25	ubyt. (fidiči, orgány)		
34	18	0,90	17	0,85	1	1	52	2,60	50	0	50	0,96	školení (zam.vzděl.)		
35	0	0,00	0	0,00	0	0	0	0,00	600	0	600	0,00	příprava voleb		
36	358	0,21	0	0,00	0,00	0	376	0,22	0	1 548	1 548	4,12	PC a rozm. technika		
37	132	0,44	131	0,44	-0,04	-12	251	0,84	350	0	350	1,39	právní služby		
38	2 774	0,46	874	0,14	0,13	783	5 344	0,89	2 500	1 375	3 875	0,73	ostatní		
39	135	0,27	55	0,11	0,06	31	314	0,63	300	0	300	0,96	PC (sítě, databáze)		
40	623	0,59	242	0,23	0,16	166	1 183	1,13	1 050	0	1 050	0,89	internet (posílení)		
41	2 208	0,35	928	0,15	0,19	1 181	5 828	0,93	5 500	0	5 500	0,94	Pohled, Trend, PL, KP		
42	97	0,07	157	0,12	0,07	89	1 037	0,80	7 900	0	7 900	7,62	zasedání, sjezd		
43	0	0,00	0	0,00	0,00	0	6	0,60	30	0	30	5,00	inzerce		
44	22 925	0,27	19 373	0,23	0,52	44 427	88 992	1,05	0	0	0	0,00	volby 2004		
45	15 184	0,26	13 690	0,23	0,29	17 312	59 772	1,00	59 000	0	59 000	0,99	mzdy, odhad=2004		
46	148	0,12	128	0,10	0,01	11	302	0,25	400	0	400	1,32	daně ost. a poplatky		
47	726	0,81	675	0,75	0,17	153	1 807	2,01	1 500	0	1 500	0,83	fin.nákl., pojistné, dary		
48	4 463	0,25	4 463	0,25	0,25	4 462	17 851	1,00	18 000	0	18 000	1,01	odpisy=odhad 2004		
49	223	0,22	597	0,60	0,12	124	944	0,94	1 000	0	1 000	1,06	příspěvky poskytnuté		
50	0	0,00	0	0,00	0,00	0	0	0,00	1 000	0	1 000	0,00	DPPO		
51	65 652	0,29	52 749	0,23	0,41	94 460	251 661	1,10	107 440	29 260	136 700	0,54	CELKEM I.		
52	3 248	0,54	370	0,06	0,00	0	3 618	0,61	0	0	0	0,00	dotace Sen.OVV vnitroř.		
53	21 951	1,06	11 453	0,55	0,00	82	39 919	1,93	20 000	-20 000	0	0,00	dotace KVV vnitrořetně		
54	70 115	0,28	57 212	0,23	0,40	98 922	269 512	1,09	125 440	29 260	154 700	0,57	CELKEM II.		

Dotace KVV - stav k 31.12.2004

KVV	Dotace provozní				Mimof. EP	Mimof. EP	Dopl. z 2003	Dopl. rezervy	S	S - 2.kolo	ZK	Věcné stavy + pódia + 4.ÚVV -P12 (až.zařiz.)	Dotace pro nemovit.	Dotace autobusy Říp	dotace noteb. a ost. vybav.	Říp	Celkem
	1.Q	2.Q	3.Q	4.Q													
	90%	90%	90%	90%	š10 tis. na OVV	š10.000.-	3. a 4. Q	1.pol.04	112tis./ 29								
Praha	429 200	429 200	429 200	429 200	150 000	28 008		10 700	448 000	70 000	0	48 050		3 770	15 000	2 250	2 642 578
Středočeský	535 100	535 100	535 100	535 100	120 000	11 370		-45 077	336 000	100 000	2 210 000	48 050	52 000	8 870	28 558	4 175	5 134 346
Jihočeský	287 400	287 400	287 400	287 400	70 000	48 540		-1 465	224 000	100 000	1 262 000	48 050		17 760	15 000	3 600	3 007 085
Píseňský	320 500	320 500	320 500	320 500	70 000	49 684		7 385	112 000		1 297 000	48 050	534 975	3 650	15 000	3 550	3 493 304
Karlovarský	210 400	210 400	210 400	210 400	30 000	31 579		8 605	112 000		635 000	48 050	96 640	12 380	30 000	3 050	1 878 904
Ústecký	380 700	380 700	380 700	380 700	70 000	66 908		8 783	224 000		1 361 000	48 050	90 488	7 840	15 000	2 850	3 487 719
Liberecký	216 500	216 500	216 500	216 500	40 000	30 621		6 919	112 000		776 000	48 050		2 680	15 000	2 900	1 940 170
Královéhradecký	247 700	247 700	247 700	247 700	50 000	35 676		5 009	112 000		947 000	48 050	30 000	8 090	15 000	3 200	2 294 825
Pardubický	216 500	216 500	216 500	216 500	40 000	29 364		5 662	224 000		776 000	48 050	105 000	5 700	30 000	3 300	2 173 076
Vysočina	264 500	264 500	264 500	264 500	50 000	38 606		9 867	112 000		964 000	51 480	761 000	3 910	30 000	3 125	3 131 988
Jihomoravský	439 900	439 900	439 900	439 900	70 000	47 921		8 240	560 000		1 422 000	51 879	330 872	21 510	29 890	4 250	4 376 162
Olomoucký	331 700	331 700	331 700	331 700	50 000	57 369		12 861	112 000	100 000	1 035 000	48 050	615 635	30 170	30 000	4 000	3 471 885
Moravskoslezský	506 200	506 200	506 200	506 200	60 000	101 391		56 903	448 000		1 347 000	48 050		11 640	30 000	3 125	4 190 909
Zlínský	279 500	279 500	279 500	279 500	40 000	46 899		15 287	112 000		843 000	48 050		17 080	29 998	4 100	2 314 414
Celkem	4 665 800	4 665 800	4 665 800	4 665 800	910 000	623 936		109 689	3 248 000	370 000	14 875 000	679 959	2 616 610	155 050	328 446	47 475	43 537 365

únor

14.5.2004 12.8.2004 XI/04

7.5.2004 III/04

IX/04

VI/04

XII/04

St: 32892 Rak.-V,X/0 duben

Pod.15158 Plz.294t.4/04

Taž.-vys. Ústi-III,V,VI

JM

PB-V,VI/04

OI.-V,VI

Rychn.-VIII

OI-top.521t.

Jihl-řek.761t.

Břech-150t.

Znoj.181t.

Plz.241t.ÚS 11/04

K.V. 12/04

V Praze dne 31.12.2004

Zpracovala: E. Svehodová