



## OVĚŘOVÁNÍ NÁVŠTĚVNOSTI SERVERŮ - iAudit

Prosinec 2006

**blisty.cz (200495)**

iAudit je nezávislá zpráva o provozu a návštěvnosti internet média (serveru), zpracována auditorem. Při realizaci měření je partnerem ABC ČR. Výsledky jsou zpracovávány jednotnou, obecně platnou metodikou. Zpracování probíhá výhradně na základě záznamů z měřicího systému, který odráží aktivitu média za celé nebo část sledovaného období, není tedy založeno na odhadech.

	celkem za měsíc	Ø za den	Ø prac. den	Ø neprac. den
Unikátních návštěvníků (UV)	132 915	8 658	9 827	6 203
Počet návštěv (VISITS)	341 151	11 039	12 661	7 633
Délka všech návštěv v min. (VTS)	1 153 464	37 175	46 296	18 020
Ø délka jedné návštěvy v min. (VT)	3,38	3,37	3,66	2,36
Ø délka návštěv na uživatele v min. (UVTS)	8,68	4,29	4,71	2,91
Zobrazených stran (DV)	812 573	26 249	31 740	14 718
% Reach	3,06%	1,29%	1,35%	1,12%

**Při zpracování jsme nezjistili žádné skutečnosti, které by zpochybňovaly zjištěná čísla. Na základě našich poznatků a naměřených dat můžeme prohlásit, že návštěvnost a používání média, jak je specifikováno v této zprávě, odpovídá skutečnosti.**

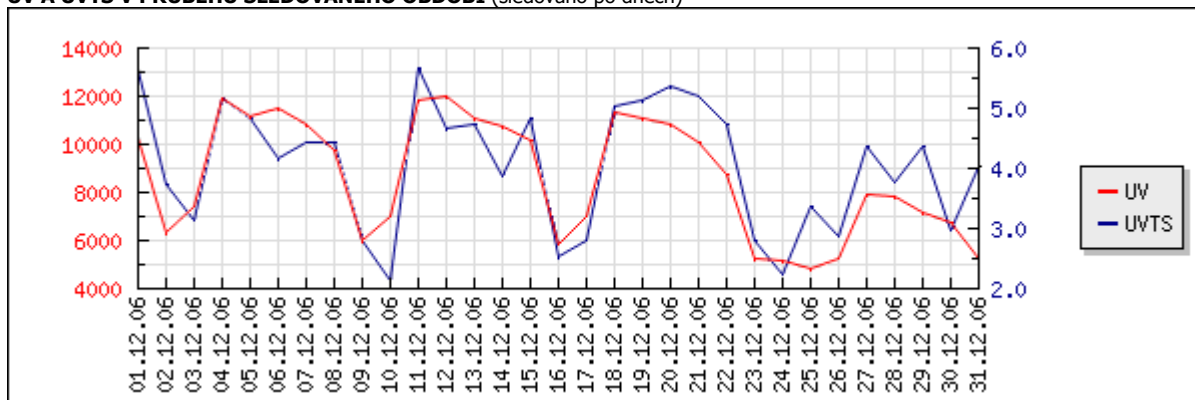
---

V Praze dne

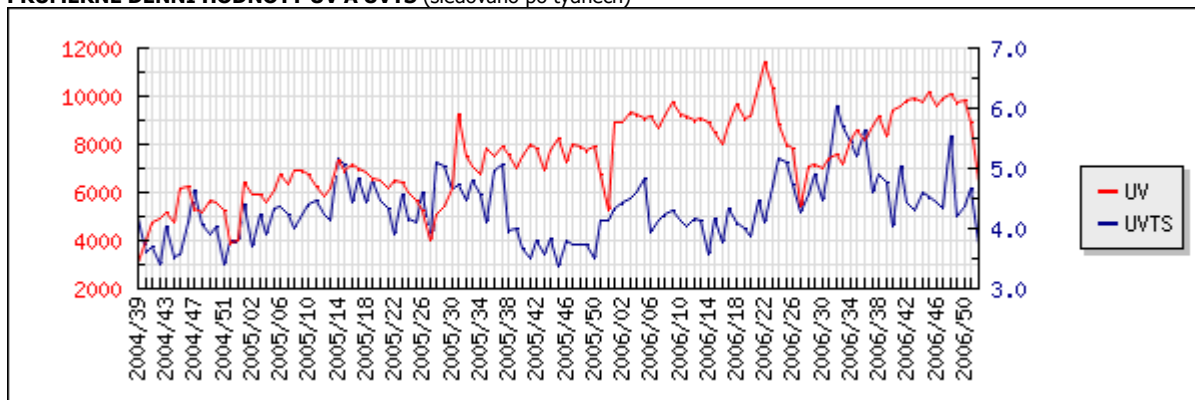
---

Za auditora

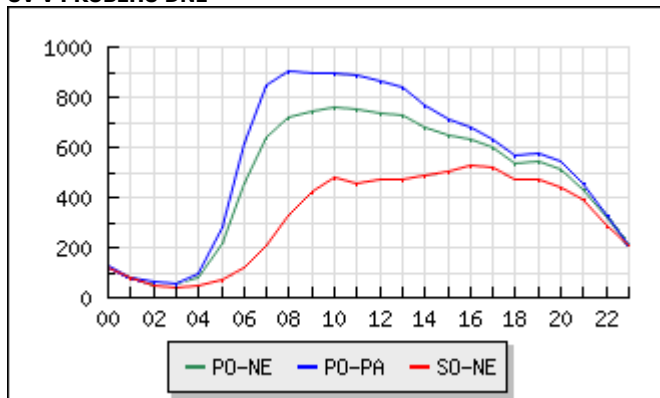
**UV A UVTS V PRŮBĚHU SLEDOVANÉHO OBDOBÍ (sledováno po dnech)**



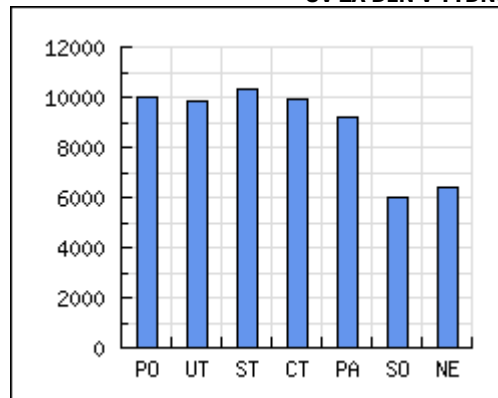
**PRŮMĚRNÉ DENNÍ HODNOTY UV A UVTS (sledováno po týdnech)**



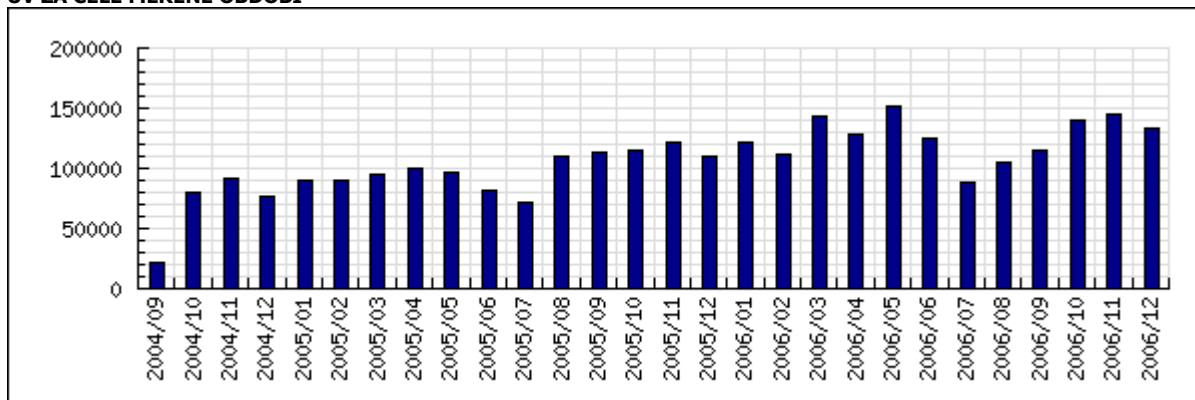
**UV V PRŮBĚHU DNE**



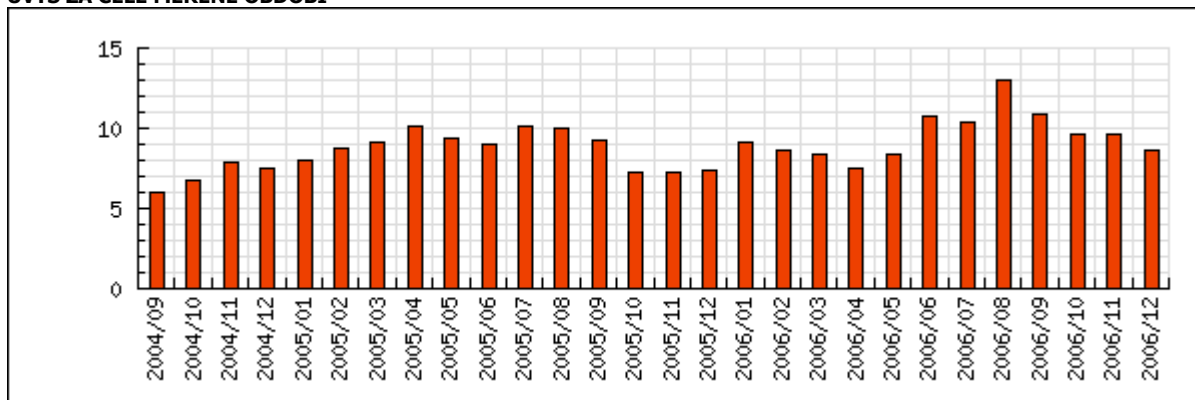
**UV ZA DEN V TÝDNU**



### UV ZA CELÉ MĚŘENÉ OBDOBÍ

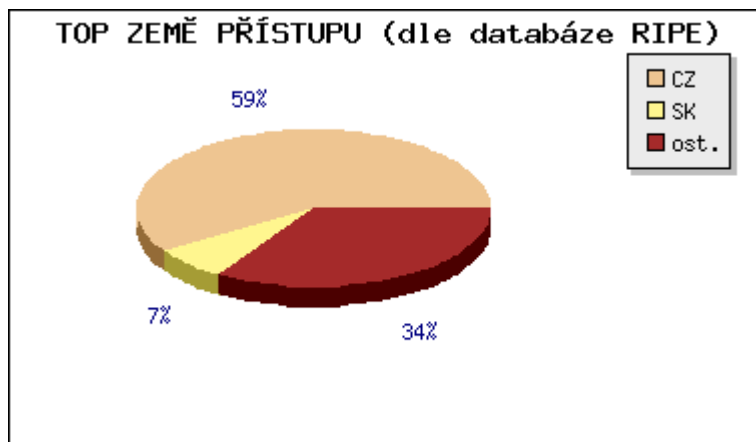


### UVTS ZA CELÉ MĚŘENÉ OBDOBÍ



### TOP ZEMĚ PŘÍSTUPU (dle databáze RIPE)

Země	UV/měs.	z celkem
CZ	78 225	58,85%
SK	9 500	7,15%
ostatní	45 190	34,00%



**VÝVOJ HLAVNÍCH UKAZATELŮ NÁVŠTĚVNOSTI ZA CELÉ MĚŘENÉ OBDOBÍ**

	UV/m	TREND	VISITS/m	TREND	VTS/m	TREND	UVTS/m	TREND	DV/m	TREND
<b>2004/09</b>	21 117		38 371		126 940		6,01		89 212	
<b>2004/10</b>	79 450	<b>+276%</b>	177 312	<b>+362%</b>	531 398	<b>+319%</b>	6,69	<b>+11%</b>	397 990	<b>+346%</b>
<b>2004/11</b>	91 214	<b>+15%</b>	219 776	<b>+24%</b>	716 146	<b>+35%</b>	7,85	<b>+17%</b>	506 114	<b>+27%</b>
<b>2004/12</b>	75 935	<b>-17%</b>	183 299	<b>-17%</b>	564 929	<b>-21%</b>	7,44	<b>-5%</b>	421 576	<b>-17%</b>
<b>2005/01</b>	90 767	<b>+20%</b>	218 178	<b>+19%</b>	725 876	<b>+28%</b>	8,00	<b>+7%</b>	519 687	<b>+23%</b>
<b>2005/02</b>	89 451	<b>-1%</b>	228 662	<b>+5%</b>	778 905	<b>+7%</b>	8,71	<b>+9%</b>	545 614	<b>+5%</b>
<b>2005/03</b>	95 045	<b>+6%</b>	250 669	<b>+10%</b>	870 655	<b>+12%</b>	9,16	<b>+5%</b>	608 358	<b>+11%</b>
<b>2005/04</b>	100 462	<b>+6%</b>	269 628	<b>+8%</b>	1 017 443	<b>+17%</b>	10,13	<b>+11%</b>	674 863	<b>+11%</b>
<b>2005/05</b>	96 286	<b>-4%</b>	253 305	<b>-6%</b>	902 616	<b>-11%</b>	9,37	<b>-7%</b>	615 308	<b>-9%</b>
<b>2005/06</b>	82 481	<b>-14%</b>	218 243	<b>-14%</b>	743 949	<b>-18%</b>	9,02	<b>-4%</b>	525 329	<b>-15%</b>
<b>2005/07</b>	71 601	<b>-13%</b>	199 225	<b>-9%</b>	721 200	<b>-3%</b>	10,07	<b>+12%</b>	462 475	<b>-12%</b>
<b>2005/08</b>	109 947	<b>+54%</b>	313 041	<b>+57%</b>	1 101 632	<b>+53%</b>	10,02	<b>-1%</b>	753 590	<b>+63%</b>
<b>2005/09</b>	112 903	<b>+3%</b>	295 991	<b>-5%</b>	1 046 655	<b>-5%</b>	9,27	<b>-7%</b>	723 774	<b>-4%</b>
<b>2005/10</b>	115 749	<b>+3%</b>	284 574	<b>-4%</b>	833 994	<b>-20%</b>	7,21	<b>-22%</b>	630 133	<b>-13%</b>
<b>2005/11</b>	121 493	<b>+5%</b>	294 201	<b>+3%</b>	885 876	<b>+6%</b>	7,29	<b>+1%</b>	660 362	<b>+5%</b>
<b>2005/12</b>	110 213	<b>-9%</b>	263 261	<b>-11%</b>	815 612	<b>-8%</b>	7,40	<b>+1%</b>	589 872	<b>-11%</b>
<b>2006/01</b>	120 863	<b>+10%</b>	303 997	<b>+15%</b>	1 105 112	<b>+35%</b>	9,14	<b>+24%</b>	754 988	<b>+28%</b>
<b>2006/02</b>	111 682	<b>-8%</b>	286 549	<b>-6%</b>	958 565	<b>-13%</b>	8,58	<b>-6%</b>	691 992	<b>-8%</b>
<b>2006/03</b>	142 754	<b>+28%</b>	358 536	<b>+25%</b>	1 195 603	<b>+25%</b>	8,38	<b>-2%</b>	860 753	<b>+24%</b>
<b>2006/04</b>	128 892	<b>-10%</b>	312 543	<b>-13%</b>	972 816	<b>-19%</b>	7,55	<b>-10%</b>	715 986	<b>-17%</b>
<b>2006/05</b>	152 440	<b>+18%</b>	393 817	<b>+26%</b>	1 273 380	<b>+31%</b>	8,35	<b>+11%</b>	915 673	<b>+28%</b>
<b>2006/06</b>	125 074	<b>-18%</b>	365 315	<b>-7%</b>	1 341 505	<b>+5%</b>	10,73	<b>+28%</b>	936 993	<b>+2%</b>
<b>2006/07</b>	88 470	<b>-29%</b>	263 631	<b>-28%</b>	918 080	<b>-32%</b>	10,38	<b>-3%</b>	647 830	<b>-31%</b>
<b>2006/08</b>	105 523	<b>+19%</b>	327 760	<b>+24%</b>	1 375 966	<b>+50%</b>	13,04	<b>+26%</b>	877 393	<b>+35%</b>
<b>2006/09</b>	115 091	<b>+9%</b>	330 018	<b>+1%</b>	1 248 528	<b>-9%</b>	10,85	<b>-17%</b>	845 402	<b>-4%</b>
<b>2006/10</b>	139 761	<b>+21%</b>	385 307	<b>+17%</b>	1 348 006	<b>+8%</b>	9,65	<b>-11%</b>	964 837	<b>+14%</b>
<b>2006/11</b>	145 693	<b>+4%</b>	380 936	<b>-1%</b>	1 403 995	<b>+4%</b>	9,64	<b>-0%</b>	969 778	<b>+1%</b>
<b>2006/12</b>	132 915	<b>-9%</b>	341 151	<b>-10%</b>	1 153 464	<b>-18%</b>	8,68	<b>-10%</b>	812 573	<b>-16%</b>

## TERMINOLOGIE

**Unikátní návštěvník (UV)**

**Počet návštěv (VISITS)**

**Délka všech návštěv v minutách (VTS)**

**Ø délka jedné návštěvy v min. (VT)**

**Ø délka návštěv na uživatele v min. (UVTS)**

**Zobrazených stran (DV)**

**% Reach**

Je počet unikátních návštěvníků serveru.

Návštěvou se rozumí sled (minimálně jedno) zobrazení měřicího prvku od unikátního uživatele, kde mezi jednotlivými požadavky neuplyne doba delší než 17 minut.

Celková délka všech návštěv v minutách.

Průměrná délka jedné návštěvy v minutách.

Průměrná délka všech návštěv na jednoho uživatele v minutách.

Počet zobrazených stran za platné uživatele.

Podíl počtu návštěvníků serveru k celkovému počtu návštěvníků na monitorovaných serverech v ČR.